

WESTFALIA



Präzision
auf Rädern

Westfalia Wohnmobil Joker

Ausstattung grünbraun van Dyck 82-KW
Farbtafel für Bezugsstoffe und Möbeloberfläche
für Ausführung ab August 1981

Diese Joker-Innenausstattung ist kombinierbar mit den Fahrzeugaußenfarben:

achatbraun T1 T1
elfenbein B9 B9

assuanbraun T6 T6
lianengrün M2 M2

bambusgelb B5 B5
pastellweiß R1 R1



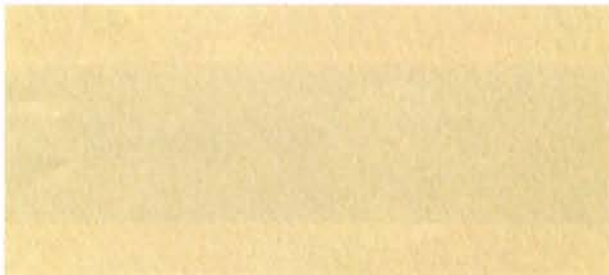
Bezugsstoff für Fahrer- und Beifahrersitz, Polstersitzbänke hinten und Motorraumpolster



Bezugsstoff für Dach-Doppelbett



Stoff für Gardinen und Armlehnen



Möbel-Oberfläche



Möbelstoßkanten und Türgriffe



Seitenwand- und Dachverkleidung



PVC-Boden im Wohnraum



Teppichboden im Fahrerhaus

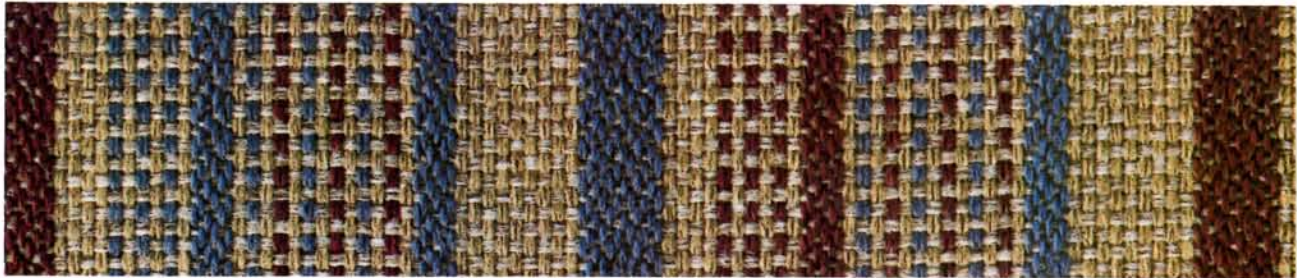


Westfalia Wohnmobil Joker

Ausstattung blaubraun van Dyck 82-KD
Farbtafel für Bezugsstoffe und Möbeloberfläche
für Ausführung ab August 1981

Diese Joker-Innenausstattung ist kombinierbar mit den Fahrzeugaußenfarben:

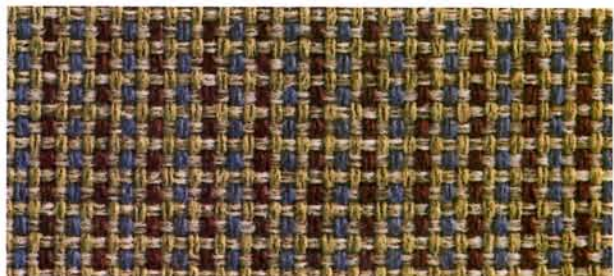
achatbraun T1 T1	assuanbraun T6 T6	elfenbein B9 B9
mediumbrau J5 J5	pastellweiß R1 R1	



Bezugsstoff für Fahrer- und Beifahrersitz, Polstersitzbänke hinten und Motorraumpolster



Bezugsstoff für Dach-Doppelbett



Stoff für Gardinen und Armlehnen



Möbel-Oberfläche



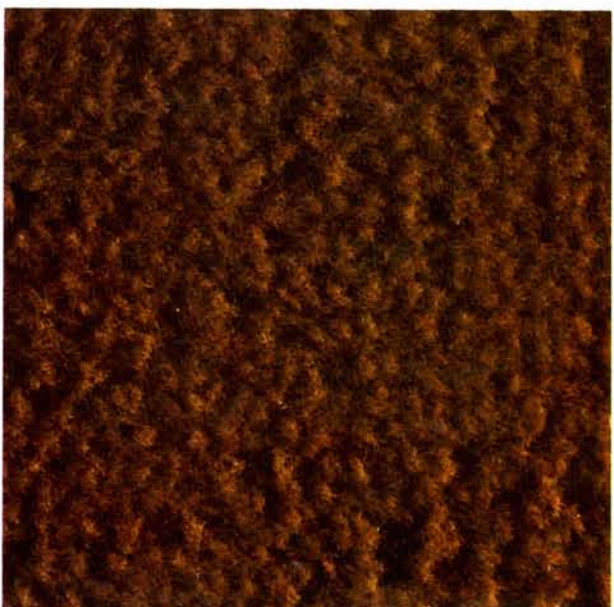
Möbelstoßkanten und Türgriffe



Seitenwand- und Dachverkleidung



PVC-Boden im Wohnraum



Teppichboden im Fahrerhaus